

# Taucher Knoth

(Nachf.) GmbH & Co. KG

Roßweg 6 - 8  
 20457 Hamburg  
 www.TaucherKnoth.com  
 mail: info@TaucherKnoth.com

...rund um die Uhr einsatzbereit !  
 040 - 8000 717-0

- BERGEN
- RAMMEN
- SPÜLEN + PUMPEN
- ZIEHEN
- TAUCHEN
- UMSCHLAGEN
- TRANSPORTIEREN
- BAGGERN
- ABBRECHEN
- MONTIEREN
- DGPS-POSITIONIERUNG
- UW-WANDSTÄRKENMESSUNG



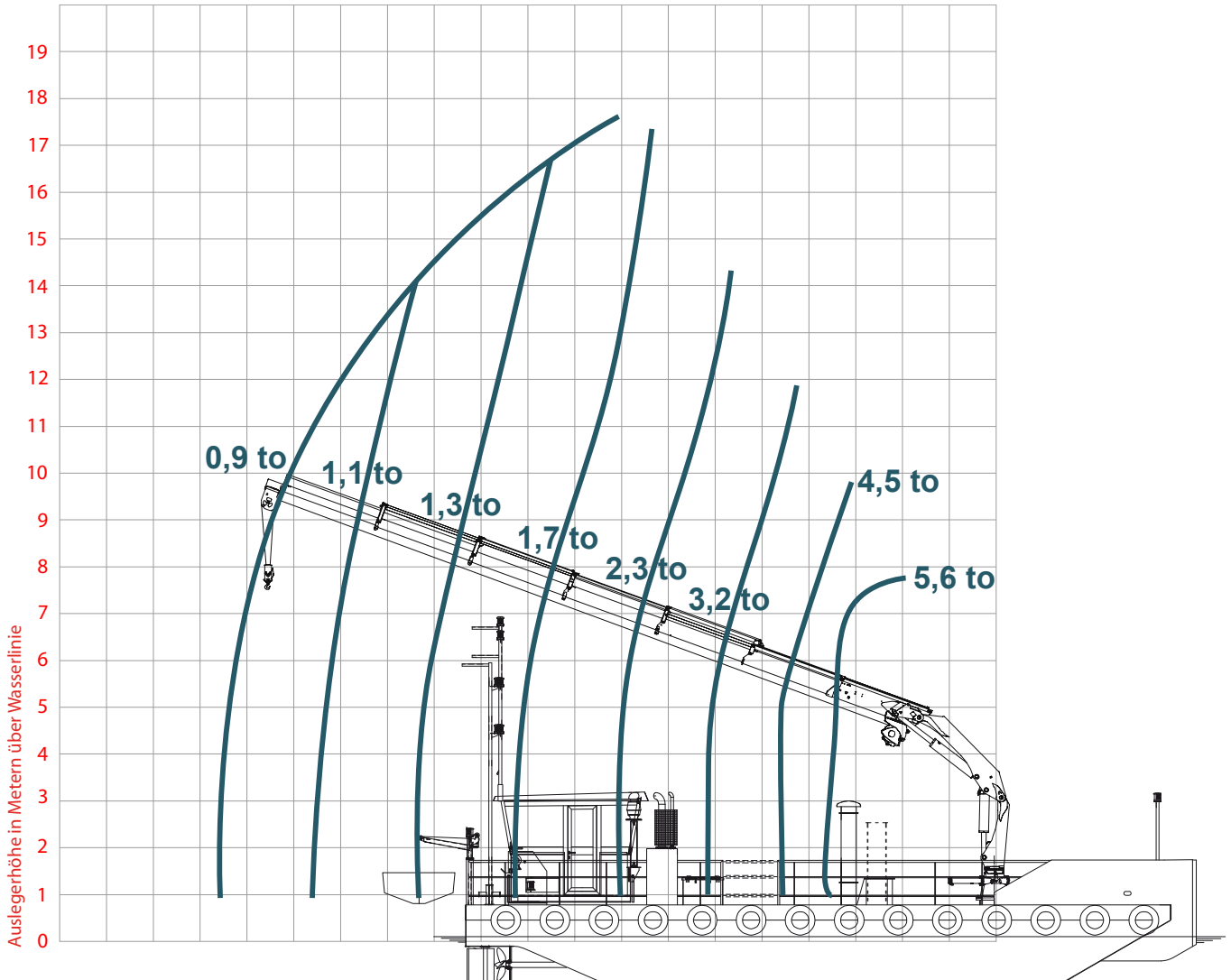
## TK 1 - strassentransportables Zwei- oder Dreirumpfschiff

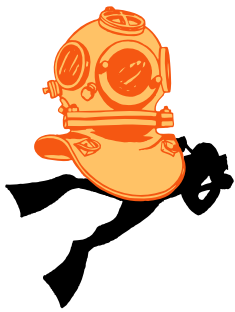
Länge ü.a.:	17,36 m (Transportmaß 15,56m)
Breite:	9,30 m (3 x 3,00m)
Höhe:	1,65 m
Maschine:	2 x 242 KW
Kran:	Reichweite 16 m, max. 5,6t - 360° drehbar
Winde:	5 to
Brennstofftank:	5.000 ltr

Auslage in Metern

Traglastdiagramm TK1 in to

19 18 17 16 15 14 13 12 11 10 9 8 7 6 5 4 3 2 1 0





# Taucher Knoth

(Nachf.) GmbH & Co. KG

Roßweg 6 - 8  
 20457 Hamburg  
 www.TaucherKnoth.com  
 mail: info@TaucherKnoth.com

...rund um die Uhr einsatzbereit !  
 040 - 8000 717-0

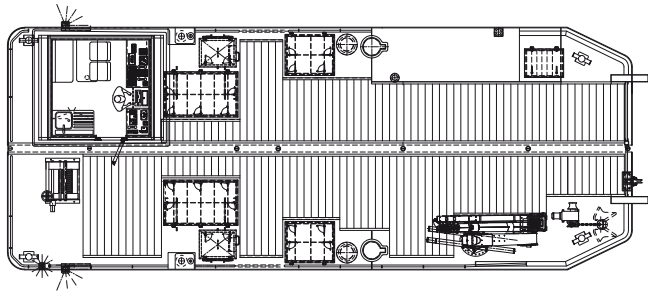
- BERGEN
- RAMMEN
- SPÜLEN + PUMPEN
- ZIEHEN
- TAUCHEN
- UMSCHLAGEN
- TRANSPORTIEREN
- BAGGERN
- ABBRECHEN
- MONTIEREN
- DGPS-POSITIONIERUNG
- UW-WANDSTÄRKENMESSUNG



## TK 1 - strassentransportables Zwei- oder Dreirumpfschiff

Decksfläche:	93,6 m <sup>2</sup>
Deckslast max:	5,0 to/m <sup>2</sup>
Zuladung max:	30 to
Moonpool:	ø 1,5 m
Bugrolle:	10 to
Hilfsdiesel:	17 KVA + 40 KVA
Breite Zweirumpfschiff:	5,85 m
Ankerpfähle:	16,00 m

### Draufsicht TK1 als Zweirumpfschiff



### Draufsicht mit Lastbereichen

